



## FIRMENPORTRAIT





- Vorstellung
- Was ist ELSE Automation AG
- Geschichte
- Know-how Pool
- Dienstleistungen
- Kunden
- Strategie
- Organisation
- Ihr Nutzen / Zusammenfassung



- **Patrick Vergult**  
Geschäftsführer  
Branch Manager Büro Baden



- **Pascal Probst**  
Geschäftsführer Stv.  
Branch Manager Büro Basel



- **Ralf Berger**  
Sales Manager





- Vorstellung
- Was ist ELSE Automation AG
- Geschichte
- Know-how Pool
- Dienstleistungen
- Kunden
- Strategie
- Organisation
- Ihr Nutzen / Zusammenfassung



# Was ist ELSE Automation AG

## ELSE Automation AG ist:

- ... ein erstklassiges Kompetenz-Center in Form eines erfahrenen Engineering-Pools im Bereich **Prozessleittechnik**
- ... ein partnerschaftlicher **Engineering-Pool** die eine qualitativ hochstehende Ergänzung zu Ihren Engineering Teams bilden kann

IF problems then ...

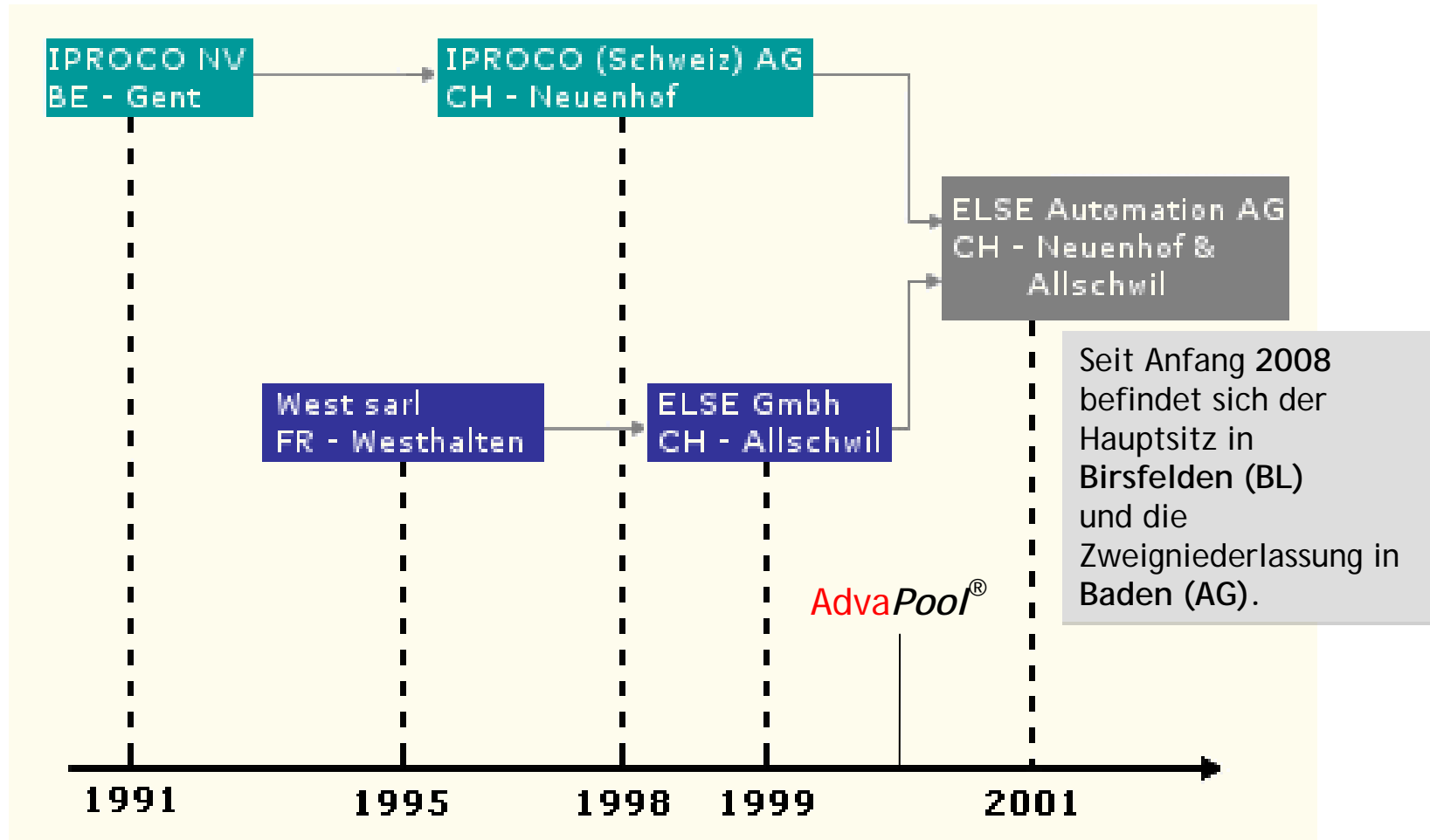
... ELSE



- Vorstellung
- Was ist ELSE Automation AG
- Geschichte
- Know-how Pool
- Dienstleistungen
- Kunden
- Strategie
- Organisation
- Ihr Nutzen / Zusammenfassung



# Geschichte

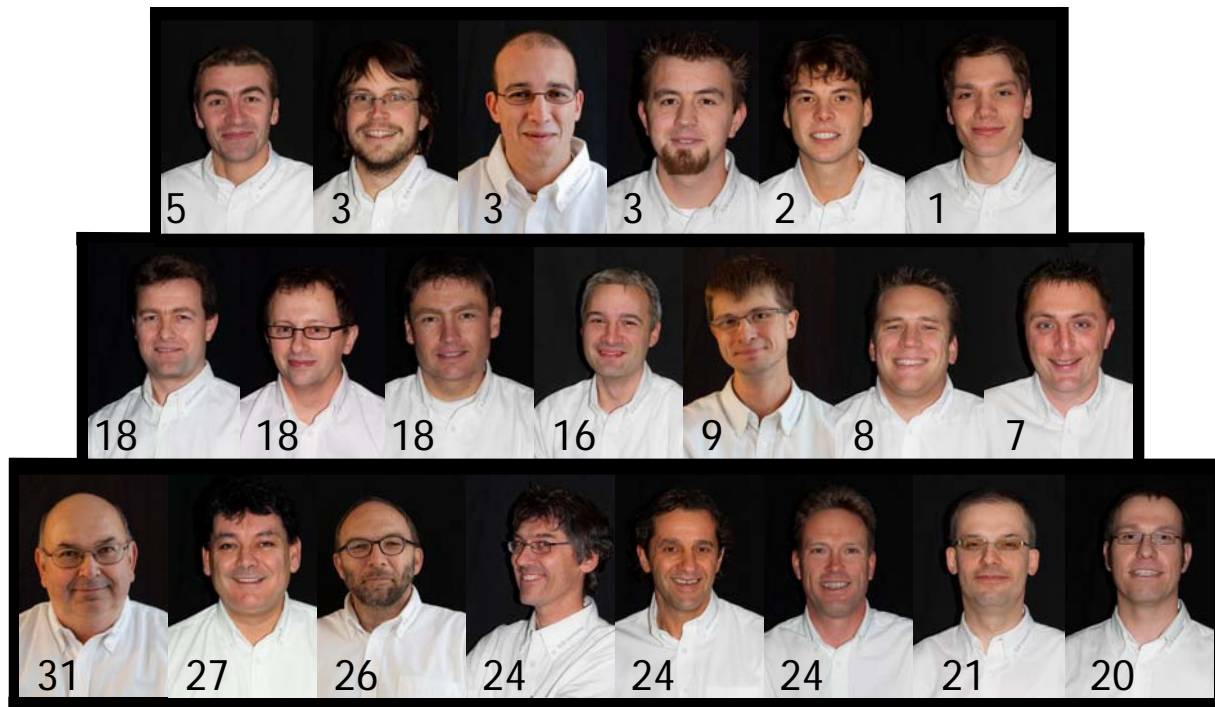




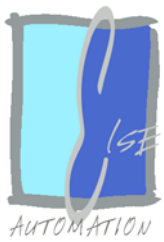
- Vorstellung
- Was ist ELSE Automation AG
- Geschichte
- Know-how Pool
- Dienstleistungen
- Kunden
- Strategie
- Organisation
- Ihr Nutzen / Zusammenfassung



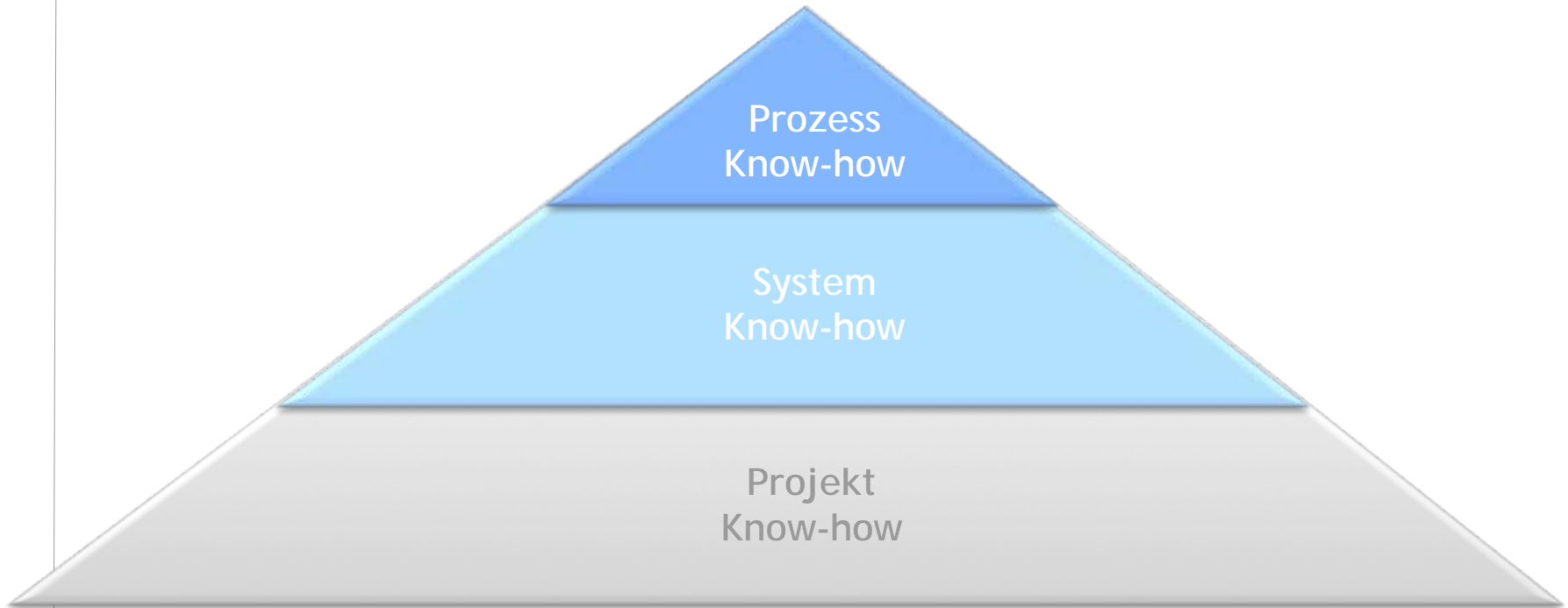
# Know-how Pool



**+ 300 Mannjahre Know How**



# Know-how Pool





- **Projekt Engineering**
- **Projekt Management**
- **Begleitung**
  - CD (Conceptual Design)
  - BD (Basic Design)
  - DD (Detail Design)
  - CC (Construction + Commissioning)



# Know-how Pool

## Projekt Know-how

... seit 1987

[www.else-automation.ch/de/projects](http://www.else-automation.ch/de/projects)

### Projekte

<u>Project</u>	<u>Company</u>	<u>Year</u>	<u>Technology</u>	<u>Place</u>	<u>Activities</u>
▶ CERN LEP200	ABB Schweiz AG	1992	ABB Master	Geneva (CH)	Lead Engineering
▶ Oseberg 2	ABB Norway	1992	ABB Advant OCS, with AC450 and OS500	Oslo (N)	Software Engineering
▶ HUYS Feed	ABB Belgium	1990	ABB Master, with MasterBach 200	Brugge (BE)	Lead Engineering
▶ EGD Substation Control	ABB Netherlands	1990	ABB Master, with SPA Relays integration	Groningen (NL)	Software Engineering
▶ C.A.F. Feed	ABB Netherlands	1989	ABB Master, with MasterBach 200	Rotterdam (NL)	Lead Engineering
▶ Versele Laga Feed	ABB Belgium	1989	ABB Master, with MP200 & MV800	Deinze (BE)	SW & HW Engineering
▶ SES Tienen Food	ABB Belgium	1989	ABB Master, with MP200 & MV800	Tienen (BE)	SW & HW Engineering
▶ DANIS Feed Mill	ABB Belgium	1988	ABB Master, with MasterBach 200	Izegem (BE)	Software Engineering
▶ R & D	ABB Sweden	1988	ABB Master, with MasterBach 200	Västerås (S)	Software Development
▶ VENCO Food	ABB Netherlands	1988	ABB Master, with MasterBach 200	Amsterdam (NL)	Software Engineering
▶ R & D	ABB Finland	1988	ABB MicroSCADA SCS90	Helsinki (F)	Software Development
▶ BP Antwerp	ABB Belgium	1988	ABB MicroSCADA SCS90	Antwerp (BE)	SW & HW Engineering
▶ Avery Printing	ABB Belgium	1988	ABB Master, with MP200 & MV800	Antwerp (BE)	SW & HW Engineering
▶ KRUISBETON Cement	Asea Belgium	1987	Asea Master	Kruishoutem (BE)	Software Engineering
▶ BRTN Brussels	Asea Belgium	1987	Asea MicroSCADA SCS100	Brussels (BE)	Software Engineering
▶ NMBS Railways	Asea Belgium	1987	Asea MicroSCADA SCS100	Brussels (BE)	Software Engineering

[« erste Seite](#) [< vorherige Seite](#) [1](#) [2](#) [3](#) [4](#) [5](#) [6](#)



[www.else-automation.ch/de/projects](http://www.else-automation.ch/de/projects)

### Projekte

Project	Company	Year	Technology	Place	Activities
▶ Novartis Schweizerhalle	Novartis Pharma AG	2010	Emerson DeltaV	Schweizerhalle	Site Support
▶ WANDER, Ovomaltine	Wander	2010	ABB Advant OCS, with AC450 + ABB System 800xA - Industrial IT, with AC 800M	Neuenegg (CH)	Software Engineering
▶ KVA Infraseriv	ABB Schweiz AG	2010	ABB System 800xA - Industrial IT, with AC 800M & Function Designer	Frankfurt (D)	Commissioning
▶ Roche - MAB Bau 95 - La Roche AG	F. Hoffmann - La Roche AG	2010	Siemens: PCS-7 & SIMATIC IT Unilab	Basel (CH)	MES Engineering & Support
▶ Aitik Copper Mine	ABB Schweiz AG	2010	ABB System 800xA - Industrial IT, with AC 800M	Aitik (S)	Software Engineering Commissioning
▶ Novartis - AF	Novartis Pharma AG	2010	-	Basel (CH) + World Wide	Security Engineering
▶ CHSEM Lenzburg (Bolero)	ABB Schweiz AG	2010	ABB System 800xA - Industrial IT, with AC 800M	Lenzburg (CH)	Software Engineering Hardware Engineering Commissioning
▶ Limeco (KVA Limmattal)	ABB Schweiz AG	2010	ABB Advant OCS, AC 160 with Process Panel	Dietikon (CH)	Software Engineering FAT
▶ Parenterals Production	F. Hoffmann - La Roche AG	2010	Siemens: S7, PCS7 and Batch, OSIsoft: PI System	Kaiseraugst (CH)	Site Engineering MES Integration
▶ Novartis Bau 25 - Migration	ABB Schweiz AG	2010	ABB System 800xA - Industrial IT, with AC 400 Connect	Basel (CH)	Basic & Detail Engineering DQ & OQ Test specifications

1 2 3 4 5 6 7 [nächste Seite >](#) [letzte Seite >>](#)



# Know-how Pool

## Referenz Beispiel

▶ KVA Thurgau - LUKO	ABB Schweiz AG	2009	ABB Advant OCS, with AC450 & OS500	Weinfelden (CH)	Basic & Detail Engineering
▶ Electricité de la Lienne SA	ABB Schweiz AG	2009	ABB System 800xA - Industrial IT, with IEC104, AC 800M, AC400	St. Léonard (CH)	Basic Engineering & Training
▶ DSM - FMPC (Bau 33)	ABB Schweiz AG	2009	ABB System 800xA - Industrial IT, with Batch Management	Village-Neuf (FR)	Basic Concept Design
▶ MECO	ABB Schweiz AG	2009	ABB AC 800PEC with Compact Control Builder	Turgi (CH)	Training
▶ FAT Prüfstand	ABB Schweiz AG	2009	ABB Industrial IT - System 800xA, with AC800 PEC and	Turgi (CH)	Lead Engineering

### DSM - FMPC (Bau 33)

<b>Project Name:</b>	DSM - FMPC (Bau 33)
<b>Company:</b>	ABB Schweiz AG
<b>Year:</b>	2009
<b>Place:</b>	Village-Neuf (FR)
<b>Technology:</b>	ABB System 800xA - Industrial IT, with Batch Management
<b>Activities:</b>	Basic Concept Design
<b>Website:</b>	▶ DSM Village-Neuf

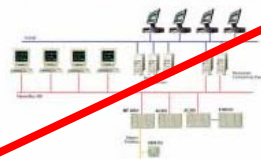
#### Project participants

- ▶ Patrick Vergult  
Basic Concept Design

Basic Concept Design of a prototype on behalf of the integration of ABB MP280/AC450 controllers in the System 800xA - Batch Management, via a MasterBus 300 communication link passing through AC800M controllers.

In 2003, the MasterView 850 operator stations that were installed in 1994, were successfully migrated to the operator stations of the System 800xA from ABB.

The next step in the migration path of the DSM Village-Neuf facility will be the replacement of the existing MasterBatch 200 system towards System 800xA - Batch Management, and is planned for 2010.



### DSM - FMPC (Bau 33)

<b>Project Name:</b>	DSM - FMPC (Bau 33)
<b>Company:</b>	ABB Schweiz AG
<b>Year:</b>	2003
<b>Place:</b>	Village-Neuf (FR)
<b>Technology:</b>	ABB System 800xA - Industrial IT, with AC 400 Connect
<b>Activities:</b>	Migration
<b>Website:</b>	▶ DSM Village-Neuf

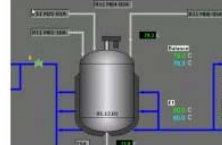
#### Project participants

- ▶ Patrick Vergult  
Lead Engineering
- ▶ Ralph Ehret  
Basic Engineering & Display Design
- ▶ Patrick Boetsch  
Basic Engineering & Display Design

Based on the experiences and know-how of our engineers on this production site, for almost 10 years, ELSE Automation was the ideal partner for ABB Switzerland to challenge this project.

The MasterView 850 operator stations that were installed in 1994, were successfully migrated to the operator stations of the System 800xA from ABB.

Specialities in this project were, the development of customer specific ActiveX Controls, Graphic Elements and Panels, as well as the integration of the Hirschmann ring-network status- and maintenance data into the System 800xA, via the Hirschmann OPC-Server.





# Know-how Pool

## *System Know-how*

### ■ Software Engineering (SPS/PLS)

- ABB
  - Master/Advant
  - 800xA IndustrialIT(AC800M)
  - AC800F (Freelance)
  - AC31 / KT98
- Siemens
  - S5/S7
  - PCS7 / -Batch
  - Protocol
- Emerson: DeltaV
- Télémecanique
- Roche
  - PCR-1
  - PCR-2

### ■ Hardware Engineering

- ECSCAD
- Comos PT

### ■ Validierung

- Software Doors

### ■ IT-Support

- MES Anwendungen
- Netzwerk-Topologien



# Know-how Pool

*Prozess Know-how*

- Pharma
- Vitamin
- Chemie
- KVA
- Druckereianlagen
- Kraftwerksanlagen (u.a. Hydro)
- Nahrungsmittelindustrie
- Zement
- Kryogenie
- ...



- Vorstellung
- Was ist ELSE Automation AG
- Geschichte
- Know-how Pool
- Dienstleistungen
- Kunden
- Strategie
- Organisation
- Ihr Nutzen / Zusammenfassung



- **Prozessleittechnik**
  - Basis Engineering
  - Technische Projektleitung
  - Detail Engineering:
    - SPS/PLS Programmierung, Bildererstellung
    - Schnittstellen (Modbus, Profibus, IEC104, ...)
    - Anbindung mit ERP Systemen
  - IBS: Support und Begleitung
  - Schulungen (u.a. auch „on-site trainings“)
  - Migrationen
- **IT-Support**
  - MES Anwendungen
  - Netzwerk-Topologien
- **Beratung**
  - Migrationskonzepte alte-> neue Technologie
  - Machbarkeitsstudien
  - Evaluierung und Auswahl von Leitsystemen
  - Automatisierungskonzepte
  - Validierung
  - Qualitätssicherung - ISO Zertifizierung
  - Security Engineering

### Verträge

- Rahmenvertrag
- Poolvertrag

### Verrechnung

- Regie
- Festpreise



- Vorstellung
- Was ist ELSE Automation AG
- Geschichte
- Know-how Pool
- Dienstleistungen
- Kunden
- Strategie
- Organisation
- Ihr Nutzen / Zusammenfassung



## ■ ABB

- Frankreich (2003, 2006) / Deutschland (2004)
- Schweiz - Power Systems (PS)
- Schweiz - Manufacturing + Robotics (PAS)
- Schweiz - Printing & Cement (ATB)
- ABB University (CH/DE/FR)

## ■ Pharma/Chemie

- Roche
- Novartis
- DSM

## ■ ALSTOM - Hydro Power

## ■ Wander (Ovomaltine)

## ■ Integriatoren - xPertIT

CTE, ETAVIS, Kundert Ingenieure, ALPHA Umwelttechnik, BERFA, Prola, BSR Automation, Infoteam, Wampfler, Trips, GfPA, AMICS, Les Creusets (SATOM), Clemessy, Burkhalter, EAG, Moser MSR Technik, Innotec.



- Vorstellung
- Was ist ELSE Automation AG
- Geschichte
- Know-how Pool
- Dienstleistungen
- Kunden
- Strategie
- Organisation
- Ihr Nutzen / Zusammenfassung



- Personalverleih aus unserem Engineering-Pool
  - Bewilligung zum Personalverleih vorhanden
  - Hohe personelle Konstanz
  - Permanente Weiterbildung
  - Fachkompetenz und Zuverlässigkeit
- Partnerschaftliches Verhalten (keine Konkurrenz)
- Unseren Kunden Kontinuität bieten durch die Schaffung von Dienstleistungsprodukten wie:
  - **AdvaPool**<sup>®</sup>
  - **xPert**<sup>IT</sup>
- Qualität VOR Quantität
- Unsere Mitarbeiter sind Mitunternehmer
- Ergänzende Funktion (Entlastung der eigenen Ressourcen)



# Strategie

## *Leitbild*

## Unsere zentralen Werte ...

- **Qualität** vor Quantität
- **Kontinuität** von Personal und Know-how
- **Verfügbarkeit** von Know-how
- Hoch qualifiziertes **Personal**
- Loyale **Partnerschaft** und Kooperation



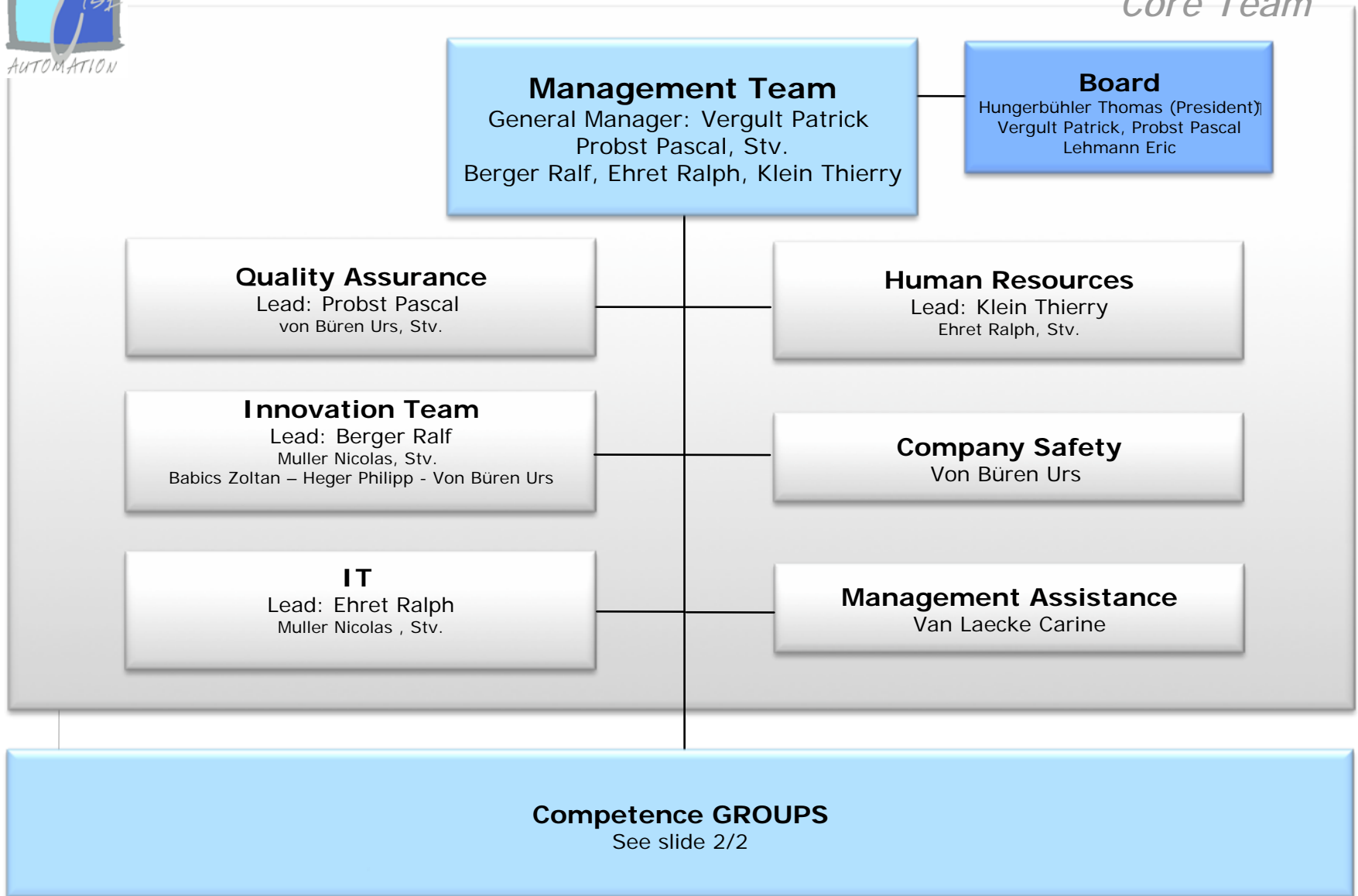


- Vorstellung
- Was ist ELSE Automation AG
- Geschichte
- Know-how Pool
- Dienstleistungen
- Kunden
- Strategie
- Organisation
- Ihr Nutzen / Zusammenfassung



# Organisation

*Core Team*



IF problems then ...

... ELSE

Stand Januar 2011

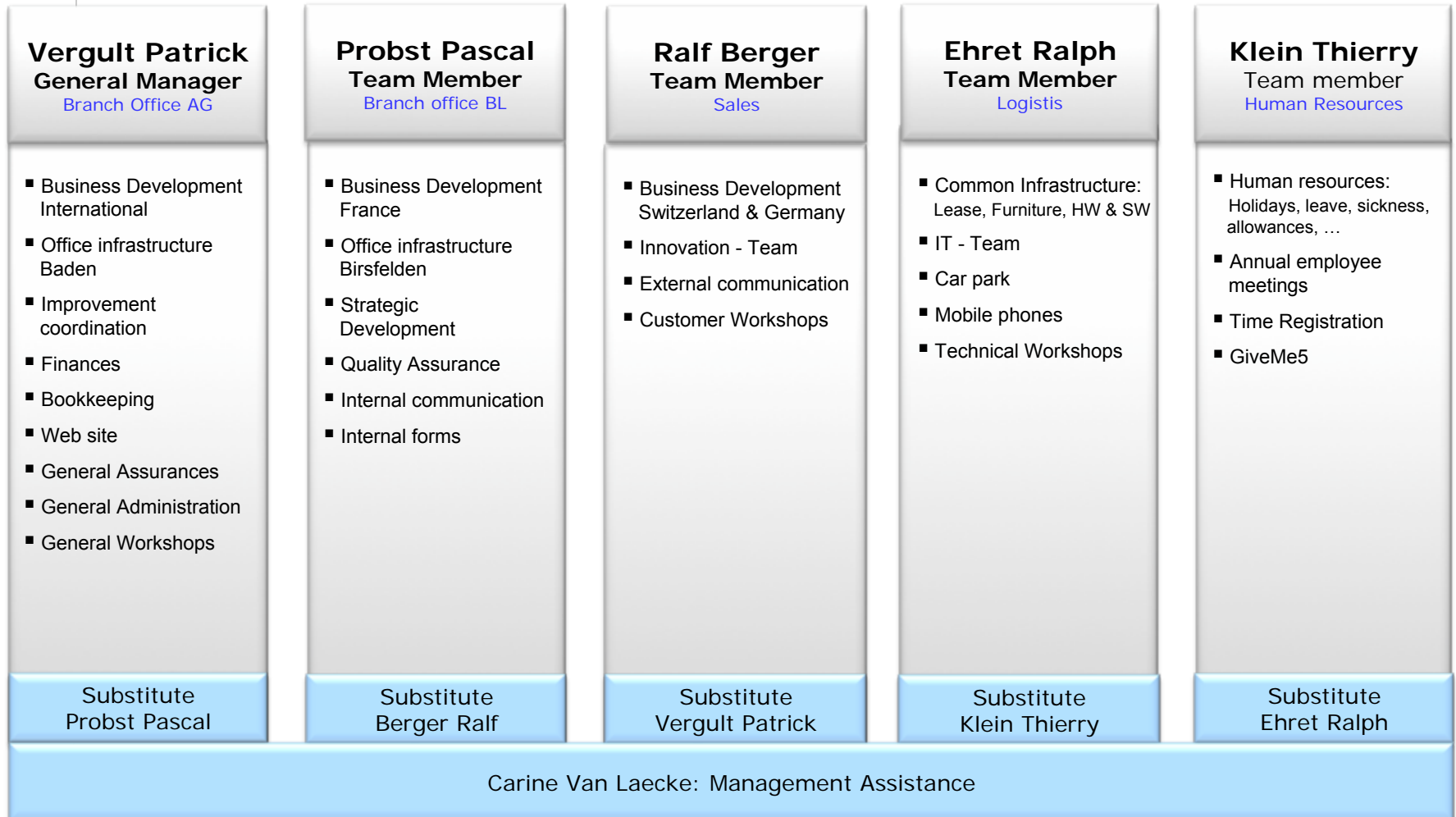
ELSE Automation AG

25 von 34



# Organisation

## Management Team





# Organisation

*Kompetenzen und Produkte*

<http://www.else-automation.ch/de/angebote>

## Angebot

Die langjährigen Erfahrungen, die wir zusammen mit unseren Kunden aufgebaut haben, bilden unsere heutigen, vielfältigen **Kompetenzen**.

Damit wir diese Kompetenzen längerfristig anbieten können, wurden Dienstleistungs-**Produkte** geschaffen. Durch die «Produktisierung» unserer Dienstleistungen stehen wir als Garant für Qualität, Identifikation mit unseren Aufgaben, Integration mit unseren Kunden, hohe Fachkompetenz, Zuverlässigkeit und **Kontinuität**.

**Unsere Service-Produkte wurden entwickelt, um eine maximale Kontinuität zu gewährleisten und die Gesamtlebensdauer unserer Leistungen sicherzustellen.**





# Organisation

## Kompetenzen

<http://www.else-automation.ch/de/competences>

### Beratung

Unsere breiten Kenntnisse der Prozessleittechnik, insbesondere die sehr spezifischen Kenntnisse der Softwaretechnik, ermöglichen ein umfassendes Angebot an Beratungsdienstleistungen.

### Migrationen

ELSE Automation ist seit Anfang 2000 spezialisiert auf Systemmigrationen.

### Softwaretechnik

Bei ELSE Automation stehen Ihnen professionelle Softwareentwickler zur Verfügung, die über langjährige praktische Erfahrung in der Automatisierungsindustrie und in verschiedenen Industriezweigen verfügen.

### Hardwaretechnik

Bei ELSE Automation stehen Ihnen Ingenieure im Bereich der Hardwareentwicklung zur Verfügung, die Erfahrung im Bereich der Elektroschemaerstellung mit den Tools ECSCAD und Comos PT besitzen.

### Technische Leitung

Bei ELSE Automation stehen Ihnen leitende Ingenieure zur Verfügung, die sowohl die für die Projektarbeit erforderlichen technischen Fähigkeiten besitzen, als auch die im heutigen Geschäftsumfeld notwendigen Führungsqualitäten, um Projekte erfolgreich abschließen zu können.

### Projektleitung

Damit Ihre Projekte erfolgreich zum Abschluss gebracht werden, kann ELSE Automation Sie bei der Projektleitung unterstützen.



### Validierung

Bei ELSE Automation stehen Ihnen Validierungsexperten zur Verfügung, die zur Projektqualifizierung erforderliche Erfahrung besitzen. Nur so können Leitsysteme korrekt installiert und in Betrieb genommen werden.



### Schulung

Bei ELSE Automation stehen Ihnen professionelle Schulungsleiter zur Verfügung, die in ihrem jeweiligen Fachbereich Experten sind.



### IT-Instandhaltung

Die PC- und Windows-Technologie ist heutzutage aus industriellen Automatisierungssystemen nicht mehr wegzudenken.



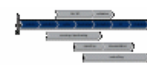
### Security Engineering

ELSE Automation hat im Bereich Security Engineering Know-How aufgebaut und praktische Erfahrungen gesammelt.



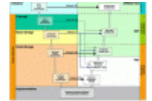
### Mess- und Regeltechnik

Haben Sie herausfordernde Regelstrecken zu meistern und die richtige Strategie dazu noch nicht gefunden? Als Anlagenbetreiber wissen Sie das besser als jeder andere: Regelkreise haben Ecken und Kanten.



### Prozessoptimierung

Steigern Sie die Produktivität Ihrer Anlage, senken Sie Ihre Produktionskosten - und bekommen so einen Mehrwert !







# Organisation

## Kompetenz Matrix (2/2)

		ELSE Automation AG			Babics Zoltan			Berger Ralf			Boetsch Patrick			Bronzel Arnaud			Dietrich Anton			Elkert Ralph			Freund Laurent			Grosz Olivier			Heger Philipp			Kleib Thierry			Megel Lionel			Muller Nicolas			Nuttens Thierry			Primus Leonide			Probst Pascal			Ray Franck			Schueller Christophe			Vergult Patrick			Von Bueren Urs								
		B	A	E	B	A	S	B	A	S	B	A	S	B	A	S	B	A	S	B	A	S	B	A	S	B	A	S	B	A	S	B	A	S	B	A	S	B	A	S	B	A	S	B	A	S	B	A	S	B	A	S	B	A	S	B	A	S	B	A	S	B	A	S	B	A	S
DCS Systems	ABB System 800xA	3	7	5			X						X			X			X			X			X			X			X			X			X			X			X			X			X			X															
	ABB Advant OCS	3	3	4		X							X			X			X			X			X			X			X			X			X			X			X			X			X			X															
	ABB AdviaSoft	2	3	2	X											X			X			X			X			X			X			X			X			X			X			X			X			X															
	Emerson Delta V (Flx/Flx32)	2	0	1																																																															
SCADA Systems	Siemens PCS-7	2	1	2			X									X			X			X			X			X			X			X			X			X			X			X			X			X															
	Siemens WinCC	5	0	2	X			X																																																											
	Wonderware InTouch	1	1	0				X																																																											
	Intellution FIX32	2	0	0	X																																																														
CAD/CAE	EDS/CAD	1	1	2																																																															
	Comos-PT	4	2	0				X																																																											
	EPLAN	1	0	0																																																															
ISO 9000	Implementation	0	2	2				X																																																											
	Coaching	0	2	2				X																																																											
MES	ABB Master Printing Systems	0	1	1							X																																																								
	ABB ECS	1	0	0																																																															
	Microsoft Reporting Service	0	0	1																																																															
	PI System	0	0	1																																																															
	Siemens SIMATIC IT Unilab	2	0	1				X																																																											
Programming languages	Microsoft Visual Basic	7	5	1	X	X					X	X																																																							
	C++	5	0	0			X						X																																																						
	PHP	4	0	1	X																																																														
	HTML	6	0	1	X																																																														
	JAVA	4	1	0		X							X																																																						
	SQL / PL SQL	2	2	1	X																																																														
	Turbo Pascal	5	1	0	X		X				X		X																																																						
Operating Systems	MS-DOS	7	5	1	X		X			X			X			X			X			X			X			X			X			X			X			X			X			X			X																		
	Microsoft Windows	8	7	4		X	X			X			X			X			X			X			X			X			X			X			X			X			X			X																					
	MAC	5	2	0	X						X																																																								
	Linux	3	1	2	X								X																																																						
	Unix	1	2	1							X		X																																																						
	Ethernet TCP/IP	11	5	1	X	X		X						X						X						X			X			X			X			X			X			X																							
Network / Communication	Profibus DP / PA	4	4	0	X	X		X						X						X						X			X			X			X			X			X			X																							
	Modbus	7	3	1	X	X		X						X						X						X			X			X			X			X			X																										
	ABB MasterBus 300	5	2	2	X						X									X						X			X			X			X			X			X																										

IF problems then ...

... ELSE



# Organisation

## Produkte

<http://www.else-automation.ch/de/products>

### **xPert<sup>DAY</sup>**

Freitag, 11. Juni 2010: Eine Veranstaltung von xPerten für xPerten.

▶ weiter



### **xPert<sup>IT</sup>**

Experten von ELSE Automation für das 800xA-System.

▶ weiter



### **xPert<sup>Validation</sup>**

Experten von ELSE Automation für Validierung.

▶ weiter



### **xPert<sup>CAE/CAD</sup>**

Experten von ELSE Automation für CAE und CAD Dienstleistungen.

▶ weiter



### **xPert<sup>Optimize</sup>**

Experten von ELSE Automation für Prozessoptimierung und Mess-/Regeltechnik.

▶ weiter



### **AdvaPool<sup>®</sup>**

Einen Ingenieurpool, welcher die besten Advant<sup>®</sup> OCS Applikationsspezialisten vereint.

▶ weiter





- Vorstellung
- Was ist ELSE Automation AG
- Geschichte
- Know-how Pool
- Dienstleistungen
- Kunden
- Strategie
- Organisation
- Ihr Nutzen / Zusammenfassung



# Ihr Nutzen / Zusammenfassung

- **Partnerschaftlicher Know-how Pool**
  - + 300 Mannjahre kombiniertes Wissen
  - Fundiertes Projekt- System- und Prozess Know-how
  - Hohe personelle Konstanz
  - Ausgeprägte Fachkompetenz
  - Permanente Weiterbildung
  - Personalverleihbewilligung
- **Diensleistungsprodukte**
  - **AdvaPool<sup>®</sup>**
  - **xPert<sup>IT</sup>**
- **Qualität VOR Quantität**
- **Unsere Mitarbeiter sind Mitunternehmer**
- **Entlastung der eigenen Ressourcen**



Wir danken Ihnen für Ihre Aufmerksamkeit und hoffen auf eine erfolgreiche und partnerschaftliche Zusammenarbeit in der Zukunft.

ELSE Automation AG

IF problems then ...

... ELSE